

Messung der Äquivalenten Schallabsorptionsfläche nach DIN EN ISO 354



Messprotokoll

Allgemeine Prüfkörperbeschreibung:

Rossoacoustic Disc'n Dots Q 600 Double SLIM

Absorber aus 25mm PET-Vlies, Oberflächen verdichtet, Ecken gerundet

Flächenbezogene Masse: 1200 g/m²

Gesamthöhe 200mm; 175 mm Abhang

Absorber als Objekt

Nr. Kurve: Kurve (3)

Bezeichnung: NB_RA_DD_Aobj_200_slim

Hersteller: NIMBUS

Quelle: Messung Hallraum TRL

Beschreibung des Prüfaufbaus:

Anzahl: 9 Stück
 Länge: 1200 (mm)
 Breite: 600 (mm)
 Tiefe: 25 (mm)
 Höhe Abhang: 175 (mm)
 Abstand (Prüflinge): Frei im Hallraum (mm)

Anforderungen an Prüfnorm

Äquivalente Schallabsorptionsfläche
 Messung entspricht ISO 354:
 Prüffläche für α_{Objekt} je Objekt:
 Prüffläche gesamt im Hallraum:
 Weitere Info:

A_{Obj}
 ja
 1,53 (m²)
 13,77 (m²)

Abbildung/Foto - Messaufbau



Hallraum und Messmethode:

Messmethode: Abgeschaltetes Rauschen

Vol. Hallraum: 391,6 (m³)

Temp. Messung leer: 15,7 (°C)

Rel. LF Messung leer: 41,7 (%)

Luftdruck leer: 99,1 (kPa)

Raumoberfläche Hallraum: 322,2 (m²)

Temp. Messung mit Prüfling: 16,1 (°C)

Rel. LF Messung mit Prüfling: 41,9 (%)

Luftdruck mit Prüfling: 99,0 (kPa)

α_{Objekt}	lt. DIN ISO 20198	
f (Hz)	rechn.(-)	korr.(-)
63	0,00	0,00
125	0,10	0,10
250	0,30	0,30
500	0,55	0,55
1000	0,55	0,55
2000	0,60	0,60
4000	0,65	0,65

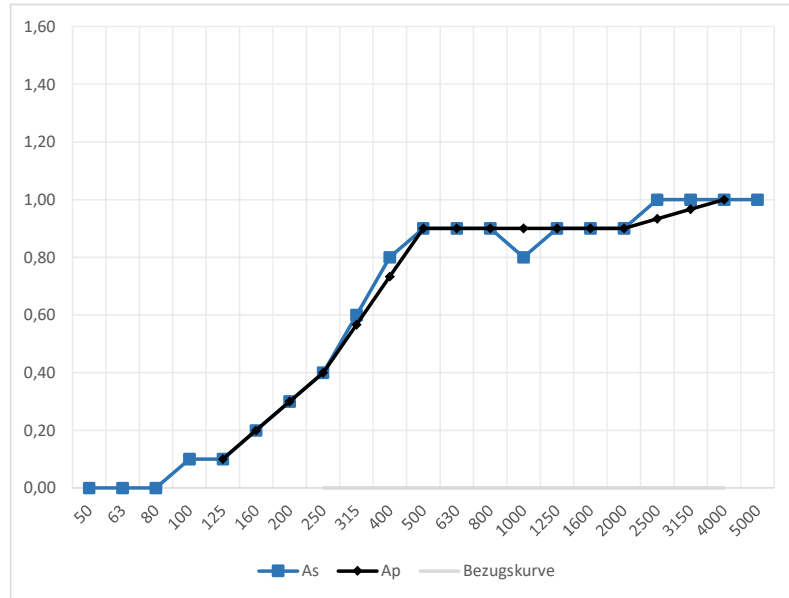
Anzeige:

Kurve Terzen: ja

Kurve Oktaven: ja

Bezugskurve: ja

Frequenz f (Hz)	Terzen A_s (m ²)	Oktaven A_p (m ²)
50	0,0	
63	0,0	0,0
80	0,0	
100	0,1	
125	0,1	0,1
160	0,2	
200	0,3	
250	0,4	0,4
315	0,6	
400	0,8	
500	0,9	0,9
630	0,9	
800	0,9	
1000	0,8	0,9
1250	0,9	
1600	0,9	
2000	0,9	0,9
2500	1,0	
3150	1,0	
4000	1,0	1,0
5000	1,0	



Bewertung nach DIN EN ISO 11654

Prüfkurve oder Messbericht:

Auszug aus der Prüfreihe des TRL

Prüfer/Institut:

TÜV Rheinland - Herr Thomas Pfeiffer; Erstellung Messprotokoll: Fuchs - Raumingenieure GmbH

Prüfdatum:

19.01.2022

Erstellung Datenblatt:

Dipl.-Ing.(FH) Michael Fuchs; M.BP.