

Messung der Schallabsorption

Auftraggeber: Nimbus Group GmbH
Sieglestraße 41
70469 Stuttgart

Anhang 1

zum

Ergebnisbericht

Prüfgegenstand:

Textile Akustikpaneele (Stellwände), Herstellerbezeichnung: *Rossoacoustic TP30 COLOUR* mit folgendem Aufbau:

Kern: Sandwichverbund bestehend aus einer PET-Wabenstruktur, beidseitig mit einem Polyestervlies kaschiert, Abmessung der Wabenzellen $F_z = 18 \text{ mm} \times 18 \text{ mm}$, Dicke des Vlies: 0,5 mm.

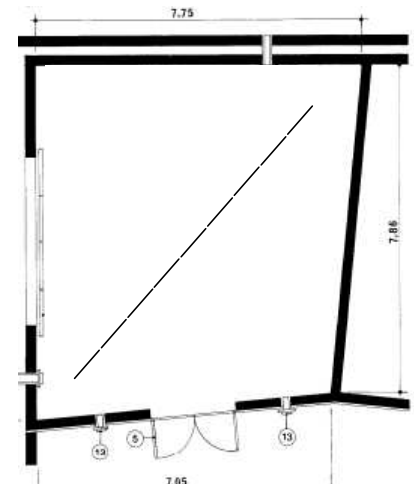
Bezug: genähter Bezug aus 100% Schurwolle in verschiedenen Farben.
Dicke des Bezugs: ca. 1,5mm.

Abmessungen eines Akustikpaneels: 900 mm x 1600 mm x 30 mm.

Akustikpaneele mit jeweils 2 Füßen auf dem Hallraumboden aufgestellt.
Abstand zwischen Hallraumboden und Unterkante Akustikpaneel: 60 mm.

Anzahl der gemessenen Akustikpaneele: 9 Stk.

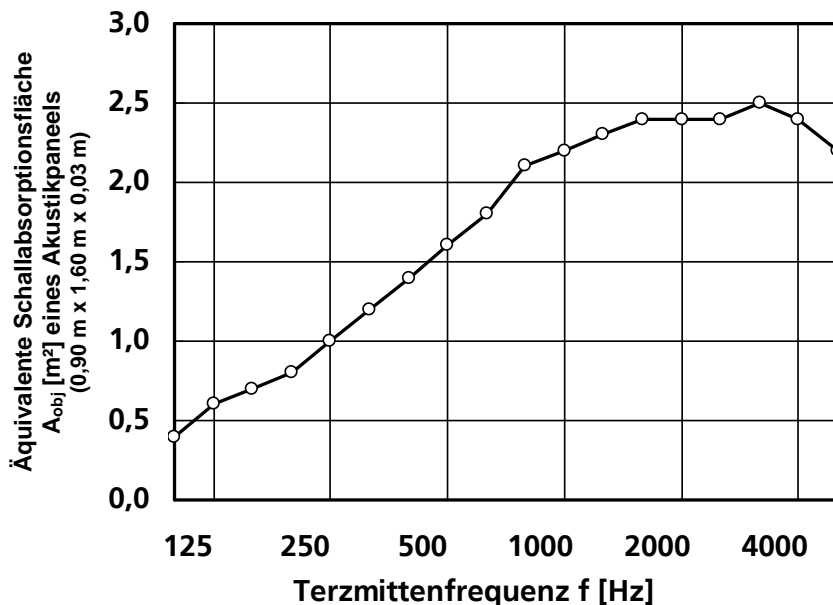
Abweichend von DIN EN ISO 352: 2003 wurde hier auf Wunsch des Auftraggebers ein anwendungsorientierter Aufbau verfolgt.
Die Akustikpaneele wurden daher nicht als Einzelobjekte im Hallraum verteilt, sondern als Trennwand nebeneinandergestellt (siehe Abbildung).



Messdatum: 8. Mai 2012

Ergebnis:

Äquivalente Schallabsorptionsfläche A_{obj} [m²] für ein Akustikpaneel (Abmessungen: 0,90 m x 1,60 m x 0,03 m)



f [Hz]	A_{obj} [m ²]
100	0,40
125	0,60
160	0,70
200	0,80
250	1,00
315	1,20
400	1,40
500	1,60
630	1,80
800	2,10
1000	2,20
1250	2,30
1600	2,40
2000	2,40
2500	2,40
3150	2,50
4000	2,40
5000	2,20