

# Messung der Schallabsorption

**Auftraggeber:** Nimbus Group GmbH  
Sieglestraße 41  
70469 Stuttgart

Anhang 1

zum

Ergebnisbericht

## Prüfgegenstand:

Textile Akustikpaneele (Stellwände), Herstellerbezeichnung: *Rossoacoustic TP30 KNIT* mit folgendem Aufbau:

Kern: Sandwichverbund bestehend aus einer PET-Wabenstruktur, beidseitig mit einem Polyestervlies kaschiert, Abmessung der Wabenzellen  $F_z = 18 \text{ mm} \times 18 \text{ mm}$ , Dicke des Vlies: 0,5 mm

Bezug: Formstrickbezug aus Polyester-Garn in verschiedenen Ausführungen und Farben, Dicke des Bezugs: 1,5 mm

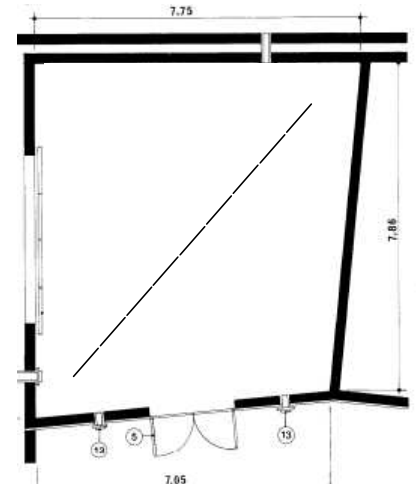
Abmessungen eines Akustikpaneels: 900 mm x 1600 mm x 30 mm

Akustikpaneele mit jeweils 2 Füßen auf dem Hallraumboden aufgestellt. Abstand zwischen Hallraumboden und Unterkante Akustikpaneel: 60 mm

Anzahl der gemessenen Akustikpaneele: 9 Stk.

Abweichend von DIN EN ISO 352: 2003 wurde hier auf Wunsch des Auftraggebers ein anwendungsorientierter Aufbau verfolgt.

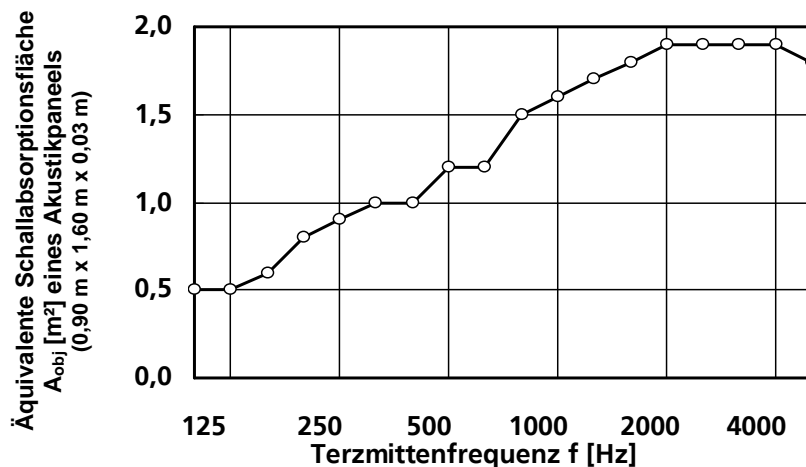
Die Akustikpaneele wurden daher nicht als Einzelobjekte im Hallraum verteilt, sondern als Trennwand nebeneinandergestellt (siehe Abbildung).



**Messdatum:** 13. Februar 2012

## Ergebnis:

Äquivalente Schallabsorptionsfläche  $A_{\text{obj}}$  [m<sup>2</sup>] für ein Akustikpaneel (Abmessungen: 0,90 m x 1,60 m x 0,03 m)



f [Hz]	A <sub>obj</sub> [m <sup>2</sup> ]
100	0,50
125	0,50
160	0,60
200	0,80
250	0,90
315	1,00
400	1,00
500	1,20
630	1,20
800	1,50
1000	1,60
1250	1,70
1600	1,80
2000	1,90
2500	1,90
3150	1,90
4000	1,90
5000	1,80