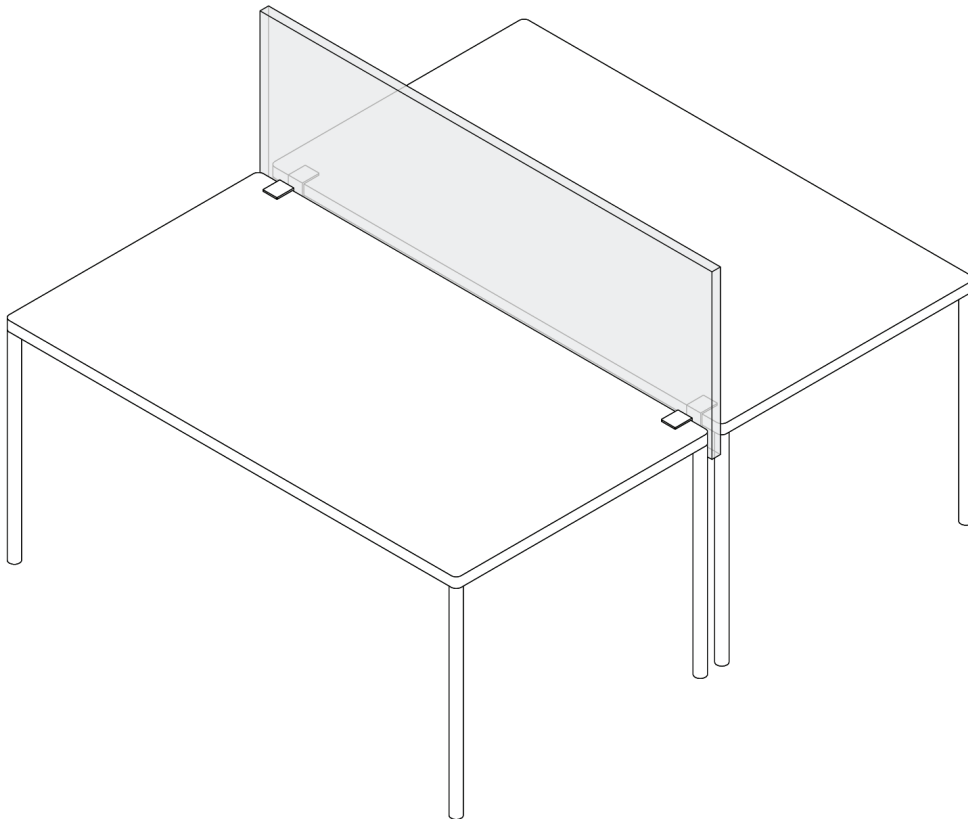


Rossoacoustic System

Solitaire Ping Pong
Solitaire Ping Pong

Nutzungshinweise
Directions for use



Ping Pong

Die Nimbus Group freut sich, dass Sie sich für dieses hochwertige Produkt entschieden haben. CP30 und TP30 umfassen effektive und filigran gestaltete Paneele zum Gliedern von Räumen und zur akustischen Bedämpfung und Schirmung.

Ping Pong ermöglicht den Aufbau der Paneele zu Tischpaneelen, die als Sichtschutz und zur akustischen Bedämpfung und Schirmung an Büroarbeitsplätzen dienen.

Wenn Sie Ping Pong entsprechend unseren Empfehlungen behandeln, nutzen und pflegen, werden Sie lange von seiner Wirkung profitieren und sich an seinem Design erfreuen. Bitte bewahren Sie diese Information auf und geben Sie sie an nachfolgende Nutzer weiter.

Die richtige Platzierung

Ping Pong wird zwischen den Tischplatten von zwei Büroarbeitsstischen eingesetzt. Für höhenverstellbare Tische ist Ping Pong ungeeignet.

1 Bringen Sie Ping Pong nur auf ebenen, nicht abschüssigen und ausreichend großen Tischplatten an. Berücksichtigen Sie, dass durch überkragende Kanten Stoßgefahr entstehen kann. Prüfen Sie vor dem Einsatz sorgfältig, ob Ihr Arbeitstisch bezüglich Tragfähigkeit und Standsicherheit für das Tischpaneel geeignet ist. Stützen Sie sich nicht auf dem Tischpaneel ab.

Die akustische Effizienz ist von der Höhe des Tischpaneels abhängig. Ab einer Höhe von ca. 600mm über der Tischfläche liegt insbesondere eine schallschirmende Wirkung zwischen den separierten Tischen vor. Bei geringeren Höhen tragen absorbierende Tischpaneele zur akustischen Bedämpfung des gesamten Raumes bei.

Die richtige Montage

Wir empfehlen zur Montage das Tragen von Baumwollhandschuhen, um die polierte Oberfläche zu schonen. Ping Pong ist für Paneele mit einer Höhe von maximal 900 mm geeignet. Montieren Sie immer mindestens zwei Beschläge je Paneel.

2 Setzen Sie zunächst die Beschläge auf das Paneel. Fassen Sie den Beschlag mit beiden Händen außen an. Biegen Sie die Feder vorsichtig auf und schieben Sie den Beschlag über die Kante auf die Platte. Vorsicht! Dabei besteht Quetschgefahr.

3 Die optimale Position des Beschlags auf dem Membrankörper befindet sich bei einem Abstand von 80 mm zur seitlichen Kante, der maximal empfohlene Abstand beträgt 150mm. Orientieren Sie sich hierbei an der Stoßkante der Ecke. Sie können durch Verschieben der Beschläge auf die vorhandene Situation an Ihrem Arbeitstisch reagieren. Dazu den Beschlag erst aufbiegen und dann in die gewünschte Position bringen.

4 Setzen Sie die montierte Einheit in den Spalt zwischen den zwei Arbeitstischen, sodass die horizontalen Schenkel des Beschlags auf den Tischplatten zu liegen kommen. Schieben Sie dann die Tische vorsichtig zusammen bis die Tischplatten am Beschlag anliegen. Achten Sie auf den korrekten und sicheren, vor allem rutschsicheren Stand der Tische. Bei einem Verrutschen der Tische kann es zum Absturz und Beschädigung des Desk Panels kommen. Vermeiden Sie Quetschungen von Elektrokabeln. Bei Beschä-

Ping Pong

The Nimbus Group is pleased that you have decided in favour of this high quality product. CP30 and TP30 include effective and elegantly designed Panels that lend structure to spaces and simultaneously serve as acoustic dampeners and screens.

Ping Pong allows you to install the panels as table panels that act as sight screens and provide acoustic damping and screening at office workplaces.

If you look after Ping Pong and treat it according to our recommendations, you will be able to profit from its long useful life and enjoy the optical benefits of its pleasing design for many years to come. Please keep this information leaflet in a safe place and pass it on to any others who wish to use Ping Pong after you.

Correct placing

Ping Pong is used between the tops of two office tables. Ping Pong is not suitable for use with height-adjustable tables.

1 Place Ping Pong only on even, non-sloping and sufficiently large table tops. Please note that there is danger of collision if edges protrude. Please check carefully prior to mounting whether your table can bear the weight of the desk panel and is stable enough. Do not lean on the desk panel.

The desk panel's acoustic efficiency depends on its height. A sound-shielding effect between two tables separated by a desk panel is achieved from a height of approximately 600mm above the surface of the table. At lower heights absorbing desk panels contribute to general noise attenuation.

Correct assembly

We recommend wearing cotton gloves during assembly to protect the polished surface. Ping Pong is suitable for membrane bodies with a maximum height of 900 mm. Mount at least two fittings per Panel.

2 First place Ping Pong on the Panel. To do so, grip the fitting in both hands by the extremities. Carefully prise the spring open and push the fitting over the edge of the panel. Caution! Be careful not to trap your fingers.

3 The ideal position of the fitting on the Panel is around 80 mm from the edge, the maximum permissible distance is 150mm. Take the outer edge of the corner as your reference point. You can move the fittings to react to changes to your workplace. Simply push the brackets open and slide them to the required position.

4 Place the assembled unit in the gap between the tables, so that the horizontal arms of the fitting come to rest on the table tops. Then carefully push the tables together until the table tops rest firmly against the fitting. Make sure that the tables stand firmly and, most importantly, that they cannot slip! Should the tables move, the desk panel can fall and may be damaged!

Avoid squashing electric cables, as a damaged cable can cause a lethal electric shock!

digung von Kabeln kann Lebensgefahr durch elektrischen Schlag entstehen.

Der richtige Umgang

Bitte gehen Sie sehr sorgsam mit den Beschlägen um. Aluminium reagiert empfindlich auf Oberflächeneinwirkungen. Der Kontakt der Beschläge mit anderen Gegenständen, Bürowerkzeugen o. ä., insbesondere an den Sichtflächen, ist zu vermeiden. Dies kann zu Kratzern führen.

Die richtige Pflege und Reinigung

Die Oberfläche der polierten Beschläge ist naturbelassen und kann leicht zerkratzen. Es ist möglich, dass der Glanzgrad mit der Zeit ein wenig nachlässt. Die polierten Beschläge können mit einem speziellen Polierruch gepflegt werden. Die eloxierten Beschläge können mit einem weichen Tuch feucht abgewischt werden. Vor dem Reinigen oder Polieren trennen Sie bitte den Beschlag vom Paneel.

Die richtige Lagerung

Lagern Sie die Beschläge getrennt vom Paneel und schützen Sie sie vor Staub und Feuchtigkeit.

Weitere Informationen

Weitere Informationen finden Sie unter www.rossoacoustic.com

Correct use

Please handle the fittings with care. Aluminium is sensitive to surface influences. Contact between fittings and other objects, office tools and the like should be avoided, especially with regard to the visible surfaces. This can cause scratches.

Correct cleaning and general care

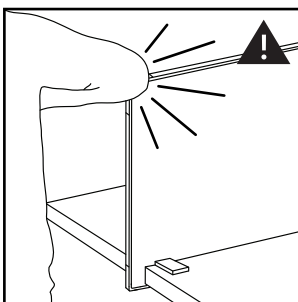
The surface of the polished fitting is untreated. It can therefore easily become scratched. It is possible that the surface will lose some of its shine over time. You can restore the shine to the polished fittings with a special polishing cloth. The anodised fittings can be wiped with a soft damp cloth. Before cleaning or polishing please remove the fitting from the Panel.

Correct storage

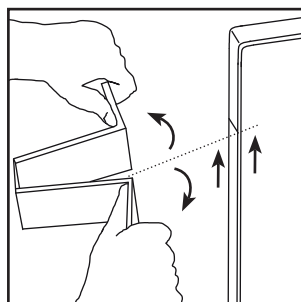
Store the fitting separately from the Panel and protect against dust and moisture.

Further information

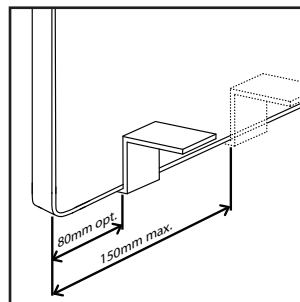
You will find further information at www.rossoacoustic.com



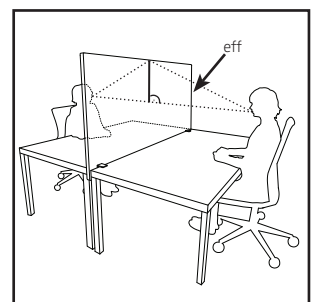
1



2



3



4

nimbus group

Nimbus Group GmbH
Sieglestaße 41
D-70469 Stuttgart
Tel. +49(0)711/633014-0
Fax +49(0)711/633014-14

www.rossoacoustic.com
info@nimbus-group.com

Rosso ist eine Marke der Nimbus Group.

Nimbus und Rosso sind
Marken der Nimbus Group.

Nimbus and Rosso are
trademarks of the Nimbus Group.

Nimbus Group ist Gründungsmitglied der
Deutschen Gesellschaft für Nachhaltiges
Bauen (www.dgnb.de).

Nimbus Group is a founding member of the
German Sustainable Building Council
(www.dgnb.de).

